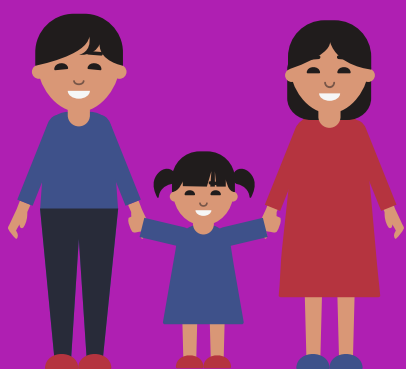


YO PARTICIPO DE FORMA RESPETUOSA EN LOS ACTOS COMUNITARIOS DE MI COLEGIO.



El roble es fuerte: nos da vida, sombra, cuidado, protección y nos enseña sobre la templanza.



FAMILIA

La familia es como el roble porque es la base de la seguridad, el cuidado y la protección. La familia es la estructura que fomenta las raíces para la construcción de frutos sanos

COMUNIDAD

La comunidad comparte intereses, hay colaboración y lazos estrechos que proveen seguridad y confianza.



COMUNICACIÓN

En familia conversen:

1. ¿Qué acciones realizamos que aportan a darle solidez a la comunidad?
2. ¿Qué acciones puedo realizar para ser más respetuoso en los actos comunitarios del colegio?
3. ¿Qué actos comunitarios tenemos en familia?
4. ¿Cómo la realización de estos actos nos ayuda a cuidarnos y protegernos?

(si en familia no identifican un acto comunitario que realicen pueden hacer una lluvia de ideas sobre los que existen y escoger uno para realizar, entendiendo que estos nos ayudan a ponernos de acuerdo, a comunicarnos y cuidarnos).